

WILLKOMMEN IN HEIDEN

Seite	Inhalt
4 – 5	Museen
6	Persönlichkeiten
7	Sehenswürdigkeiten
8	Entspannen
9	Zahnradbahn Rorschach–Heiden
10 – 13	Spazieren und Wandern
14 – 15	Familien und Gruppen
16 – 18	Unterkünfte und Restaurants
19	Stellplätze
20 – 25	Veranstaltungskalender
26 – 28	Dorfplan
29	Gut zu wissen



Heiden liegt eingebettet zwischen Bodensee und Säntis. Die besondere Lage des Dorfes, welche mit dem gleichzeitigen Blick in die Appenzeller Hügellandschaft und auf den Bodensee zwei gänzlich unterschiedliche Natureindrücke ermöglicht, begeistert seit Jahren Ausflügler und Feriengäste.

Die «Häädlerinnen» und «Häädler» sind stolz auf die Geschichte des Dorfes. Wenn man durchs Dorf spaziert, wird man immer wieder an interessante und erstaunliche Geschichten erinnert: Es geht um die Hochblüte des Molken- und Luftkurortes, um das Dorfbild von nationaler Bedeutung mit verschiedenen Kulturobjekten oder auch um namhafte Persönlichkeiten, die weit über die Grenzen hinaus bekannt sind, wie zum Beispiel der Rotkreuzgründer Henry Dunant. Heute lockt Heiden mit vielfältigen Angeboten für Sport, Freizeit,

Kultur sowie Gesundheit und Erholung. Bereits die Anreise mit dem Postauto oder ab Rorschach Hafen mit der Zahnradbahn (im Sommer mit offenen, nostalgischen Wagen) ist ein echtes Erlebnis. Heiden freut sich über Ihren Besuch und heisst Sie herzlich willkommen im Biedermeierdorf hoch über dem Bodensee. Diese Broschüre gibt Ihnen einen Überblick, was es in und um Heiden alles zu entdecken und zu erleben gibt.

SÖND WILLKOMM

Museum Henry Dunant 10

Asylstrasse 2
CH-9410 Heiden
Tel. +41 71 891 44 04
dunant-museum.ch
info@dunant-museum.ch



Heiden beherbergt das weltweit einzige Museum, das Henry Dunant, dem Initianten des Internationalen Roten Kreuzes gewidmet ist. Es befindet sich im ehemaligen Bezirksspital, wo der weitgereiste Genfer Humanist die letzten 18 Jahre bis zu seinem Tod 1910 als Pensionär gelebt hatte.

Humanität schläft nie

Das frisch umgebaute Museum begrüsst seine Gäste mit einer modernen, multimedialen Ausstellung. Die thematisch geordneten Räume informieren über Dunants bewegtes Leben und bringen seine Ideen von Humanität, Frieden und Menschenrechten ins Hier und Jetzt. Im Mai eröffnet das Museum Henry Dunant, neben dem Tagesbetrieb, als erstes Ausstellungshaus der Schweiz eine 24-Stunden-Zone. Gäste können so rund um die Uhr einen Teil des Museums erleben – entsprechend dem Museumslogan: Humanität schläft nie.

Öffnungszeiten

täglich 11.00–16.00 Uhr

Verweildauer 60 bis 120 min

Führungen sind auch ausserhalb der Öffnungszeiten buchbar.

Eintrittspreise

Erwachsene	CHF/EUR 10.00
AHV, IV, Studierende	CHF/EUR 7.00
Jugendliche bis 18 Jahre	CHF/EUR 5.00
Kinder bis 11 Jahre	freier Eintritt

Freier Eintritt: Bodensee Card^{PLUS}, Schweizer Museumspass, VMS, ICOM, Raiffeisenbank-Karte, Ostschweizer Gästekarte Oskar, PHS-G-Studierende

Friedensglocke aus Nagasaki 10

Vor dem Museum hängt ein aussergewöhnliches Objekt: eine Kopie der Nagasaki Peace Bell. Jedes Jahr am 9. August wird mit dem Läuten der Glocke im Rahmen einer öffentlichen Feier der Katastrophe von Nagasaki vom 9. August 1945 gedacht und ein Zeichen für den Frieden gesetzt.



Museum Heiden 12

Kirchplatz 5
CH-9410 Heiden
Tel. +41 71 521 12 86
museum-heiden.ch
info@museum-heiden.ch



Das Museum umfasst ein Historisches und ein Naturhistorisches Museum. Die Hauptausstellung «Kuren und Kurieren in Heiden» erzählt die Erfolgsgeschichte des Kurorts Heiden, der im 19. Jahrhundert bis zu Ersten Weltkrieg von europäischer Bedeutung war. Eingebettet in die Vorgeschichte (Dorfbrand 1838 und Wiederaufbau im klassizistischen Stil) und die Nachgeschichte: Tourismus in Heiden in der Zwischen- und Nachkriegszeit bis heute.

Das «Krokodil von Heiden», ja natürlich, Exotik war Trumpf im 19. Jahrhundert. Aber hauptsächlich sind es Alpentiere, Vögel, Schmetterlinge und viele mehr, welche die Vitrinen im 2. Stock bevölkern. Die Sammlung des «Ethnografischen Kabinetts» umfasst Objekte und Fotografien von Appenzeller Kolonialisten, die im 19. Jahrhundert in Indonesien lebten.

Die Sonderausstellung zeigt «Carl Böckli, Bö», den prägenden Karikaturisten der Schweiz (Nebelspalter). Vernissage: Freitag, 17. April.

Öffnungszeiten, Eintrittspreise, monatliche Sonntagsführungen und Donnerstags-Vorträge entnehmen Sie auf museum-heiden.ch. Freier Eintritt: Schweizer Museumspass, VMS, ICOM, Raiffeisenbank-Karte, Ostschweizer Gästekarte Oskar.

Museum Wolfhalden

Kronenstrasse 61
CH-9427 Wolfhalden
Tel. +41 79 235 38 42
museumwolfhalden.ch
info@museumwolfhalden.ch



Das Museum bewahrt wertvolle Zeugnisse der regionalen Geschichte. Eingebettet in ein historisches Bauernhaus aus dem 17. Jahrhundert, präsentiert es faszinierende Einblicke in das Alltagsleben vergangener Jahrhunderte, ins Wirken von bedeutenden Persönlichkeiten der Region und in die traditionsreiche Heimweberei.

Öffnungszeiten

Mai bis Ende Oktober
jeden Sonntag

10.00–12.00 Uhr, freier Eintritt

Jean Henry Dunant (1828–1910) 10 16



Rotkreuzgründer. Ihm verdankt die Welt das umfassendste Sozialwerk. Er fand 1892 als gebrochener Mann im Bezirkskrankenhaus Heiden Asyl. 1901 wurde er in Genf Verstossener mit dem Friedensnobelpreis geehrt. Auf dem nach ihm benannten Platz steht sein Denkmal. Das Dunant-Haus beherbergt das Museum Henry Dunant, Objekte und Wissenswertes rund um sein Leben, Werk und Wirken.

Albrecht von Graefe (1828–1870) 11 20



Berliner Augenarzt. Begründer der modernen Augenheilkunde. Wissenschaftliche Erkenntnisse und chirurgische Werkzeuge tragen seinen Namen. Operierte im Freihof zahlreiche Patienten aus aller Welt (Gedenktafel). Ihm verdankt Heiden den Aufstieg zum Kurort von Weltbedeutung. Beim von Graefe-Platz im Waldpark steht eine Informationstafel.

Kurzfilm im Museum Heiden.

Heinrich von Herzogenberg (1843–1900) 19



Komponist. Entdeckte Heiden 1891 und baute am Waldpark sein Sommerhaus Abendroth. Die kommenden Jahre wurden zur fruchtbarsten Schaffensperiode. Er wurde vergessen – bis zur Renaissance im Jahre 2000 in Heiden. 2004 wurde die Internationale Herzogenberg-Gesellschaft gegründet; sie initiiert und unterstützt Neueditionen, CD-Produktionen, Werkaufführungen und organisiert Konzerttage in Heiden.

Carl Böckli – alias Bö (1889–1970) 12 18



Karikaturist. Von 1927 bis 1962 war er Redaktor des Nebelspalters. Mit spitzer Feder ging er gegen die Ideologien von Mussolini, Hitler und Stalin vor – mit den Mitteln der Satire genauso gegen Bürokratismus, Umwelterstörung, Luft- und Gewässerverschmutzung, wahnhaften Fortschrittsglauben und Füdlibürgertum. Am Carl-Böckli-Weg 2 steht sein 1952 erbautes Wohnhaus mit einer Informationstafel. Sein Grab befindet sich auf dem Friedhof Heiden. Im Museum Heiden besteht ein Bö-Archiv mit zahlreichen Originalen, auf Wunsch kann ein Kurzfilm angesehen werden.

Am Carl-Böckli-Weg 2 steht sein 1952 erbautes Wohnhaus mit einer Informationstafel. Sein Grab befindet sich auf dem Friedhof Heiden. Im Museum Heiden besteht ein Bö-Archiv mit zahlreichen Originalen, auf Wunsch kann ein Kurzfilm angesehen werden.

Kirchturm 15

c/o Tourist Information Heiden
Bahnhofplatz 1
CH-9410 Heiden
Tel. +41 71 898 33 01
heiden@appenzellerland.ch



Entdecken Sie Heiden aus der Vogelperspektive. Steigen Sie die 157 Treppenstufen bis ins Turmzimmer hinauf. Sie werden mit einem herrlichen Ausblick rund um Heiden belohnt. Mehr als 20 Schulklassen aus Heiden haben im Kirchturm eine grosse Chügelibahn gebaut.

Öffnungszeiten, täglich bei schönem Wetter

1. Mai–1. Nov. Mo–So 12.30–15.30 Uhr

Eintrittspreise

Erwachsene CHF/EUR 2.00
Kinder CHF/EUR 1.00

Bezahlbar beim Turmwart, bar oder mit TWINT.

Freier Eintritt: Bodensee Card^{PLUS}, Ostschweizer Gästekarte Oskar.

Der Kirchturm kann auch für einen privaten Anlass gebucht werden. Wenden Sie sich an die Tourist Information.

Alte Mühle Wolfhalden 14

Hinterergeten
CH-9427 Wolfhalden
Auskunft unter
Tourist Information Heiden
Tel. +41 71 898 33 01
heiden@appenzellerland.ch



Was Müllermeister Hans Heinrich Züricher in den 1780er-Jahren in seinem Mühlenneubau in der Schlucht des Gstaldenbaches schuf, findet schweizweit nicht seinesgleichen: eine Beiz an Wänden und Decke überreich mit Malereien aus dem Alten und Neuen Testament verziert. Alles kommentiert mit langen Erläuterungen auf Spruchbändern – eine Lehrstunde in Biblischer Geschichte. Warum das? In einem Profanbau, wo Fuhrleute und Bauern ein und aus gingen und ihr Zweierli konsumierten? Lassen Sie sich während einer spannenden Führung auf die Geschichte der Alten Mühle Wolfhalden ein. Erfahren Sie Geheimnisse rund um die Malerei und die rätselhafte Feuerwand. Öffentliche Führungen finden von Mai bis September jeden letzten Samstag im Monat um 14.00 Uhr statt.

Appenzeller Heilbad 6

CH-9410 Heiden
Tel. +41 71 898 33 88
heilbad.ch



Das Appenzeller Heilbad bietet eine vielfältige Bäder- und Saunalandschaft; draussen wie drinnen, mit behaglichen Ruheräumen und vielen Wasserelementen zum Entspannen und für die Körperpflege. Sie können mit Massagen, Fitness und Physiotherapien viel für Ihre Gesundheit tun und sich behandeln lassen – von klassischen medizinischen Anwendungen bis zu diversen Ayurvedaverfahren.

Öffnungszeiten

Winter Okt.–April
Mo–Fr 08.30–22.00 Uhr, Sa/So 08.30–20.00 Uhr
Sommer Mai–Sept.
unter heilbad.ch

Sie erreichen das Appenzeller Heilbad per Postauto ab Heiden oder in einem 45-minütigen Fussmarsch.
Freier Heilbad-Eintritt: Ostschweizer Gästekarte Oskar.

Hotel Heiden 28

Seeallee 8
CH-9410 Heiden
Tel. +41 71 898 15 15
hotelheiden.ch



Hier kommen Körper, Geist und Seele in Einklang: Im 2022 rundum-erneuerten Hotel erleben Sie eine atemberaubende Aussicht auf den Bodensee. Entspannung pur bietet die 1000 m² grosse Wellnesslandschaft mit Panoramahallenbad, Outdoor-Whirlpool und vielseitiger Saunalandschaft. Kulinarisch verwöhnt werden Sie im Restaurant Acht und gemütliche Erholung bieten die modernen, mit warmen Tönen ausgestatteten Zimmer. Das Hotel bietet damit der ideale Ausgangspunkt für Ausflüge ins Appenzellerland.

Öffnungszeiten

Panoramahallenbad (30 °C) und Aussenwhirlpool:
Mo–So 07.00–21.00 Uhr
Saunalandschaft und Dampfbad:
Mo–So 13.00–21.00 Uhr

Appenzeller Bahnen

St.Gallerstrasse 53
CH-9101 Herisau
Tel. +41 71 354 50 60
appenzellerbahnen.ch



Lassen Sie sich entführen in die traumhafte Landschaft des Appenzellerlands. Ab Bahnhof Rorschach Hafen und Rorschach Hauptbahnhof erreichen Sie mit der Zahnradbahn in einer knapp halbstündigen Fahrt das Dorf Heiden. Ein ganz besonderes Erlebnis ist die Fahrt im offenen Aussichtswagen.

Fahrplan

Rorschach–Heiden	Heiden–Rorschach
bis 24. April und ab 2. Nov.	bis 24. April und ab 2. Nov.
Rorschach Hafen ab 10.01	Heiden ab 09.30
Rorschach HB ab 10.11	Rorschach HB an 09.47
Heiden an 10.25	Rorschach Hafen an 09.58
25. April bis 1. Nov.	25. April bis 1. Nov.
Rorschach Hafen ab 10.01	Heiden ab 09.32
Rorschach HB ab 10.11	Rorschach HB an 09.52
Heiden an 10.28	Rorschach Hafen an 09.58

Der Zug verkehrt stündlich. Offene Aussichtswagen verkehren von Mai bis September täglich bei schöner Witterung von 10.00–18.00 Uhr.

Appenzeller Witzerlebnis

Die Reise startet in Rorschach mit der Zahnradbahn und führt hoch hinauf nach Heiden (794 m.ü.M.). In Heiden angekommen sollten Sie die Witzkiste besuchen, dort erfahren Sie von «Witzli» und seinem Freund mehr über die Geschichte des Appenzeller Witzes. Anschliessend startet die rund dreistündige Wanderung auf dem Witzweg mit herrlichem Panoramablick auf den Bodensee. Die typischen Appenzeller Witze entlang des Weges sind nicht nur les-, sondern bei den hölzernen Audiostelen auch hörbar. Drei Feuerstellen laden zum Verweilen und Spielen ein. Wer es bequemer mag, steigt ins Postauto und geniesst die aussichtsreiche Fahrt. Mit der nostalgischen Zahnradbahn fahren Sie im Anschluss von Walzenhausen hinunter ins Städtchen Rheineck. Die letzte Etappe des Appenzeller Witzerlebnis geniessen Sie auf einer romantischen Schifffahrt durch das Naturschutzgebiet Altenrhein bis zum Ausgangspunkt Rorschach.





SPAZIEREN UND WANDERN

Dorfrundgang ■

Bummel durch das Biedermeierdorf Heiden.

Route Bahnhof–Kirchplatz–Seeallee–Dunant–Platz–Kursaal–Poststrasse–Werdstrasse–Museum Henry Dunant–Werdstrasse–Freihof-/Poststrasse–Bahnhofstrasse

Spazierzeit 30 min

Länge 1,5 km

Panoramaweg ■

Gemütlicher Spaziergang mit herrlicher Aussicht auf den Bodensee, Feuerstelle und Spielplatz im Waldpark.

Route Seeallee–Carl–Böckli–Weg–Nord–Waldpark–Gruberstrasse–Seeallee

Spazierzeit 40 min

Länge 2,5 km



Heiden–Aussichtspunkt Bellevue 13

Aufstieg zum historischen Aussichtspunkt mit traumhaftem Blick über Heiden.

Route Bahnhof–Schmittenbühlstrasse–Freudenbergstrasse

Wanderzeit 30 min (mit einem 15%-Anstieg)

Länge 1 km

Kaien–Kaienspitz–Heiden

Fahrt mit dem Postauto bis zum Kaien. Wanderung zum atemberaubenden Aussichtspunkt Kaienspitz. Rückkehr mit Panoramablick zu Fuss nach Heiden.

Route Kaien–Kaienspitz–Benzenrüti–Heiden

Wanderzeit 1 h 30 min

Länge 4,6 km



Heiden–Hängebrücke–Fünfländerblick–Wienacht

Wanderung über die Hängebrücke zum Aussichtspunkt Fünfländerblick. Die Wanderung kann nach Station Wienacht fortgesetzt werden und die Appenzellerbahnen bringen Sie nach Heiden oder Rorschach.

Route Bahnhof–Seeallee–Carl–Böckli–Weg–Nord–Waldpark–Hängebrücke–Grub/SG–Fünfländerblick–Unterbilchen–Landegg–Wienacht–Tobel

Wanderzeit 1 h 45 min

Länge 6 km



Heiden–Unterrechstein–Kaienspitz–Heiden

Ein schöner Rundweg, bei dem Sie auf dem Kaienspitz mit einer einzigartigen Sicht auf St.Gallen und den Bodensee belohnt werden. Rückkehr mit Panoramablick, vom Bodensee bis nach Bregenz, nach Heiden.

Route Heiden–Bissau–Unterrechstein–Kaien–Kaienspitz–Benzenrüti–Heiden

Wanderzeit 2 h 45 min

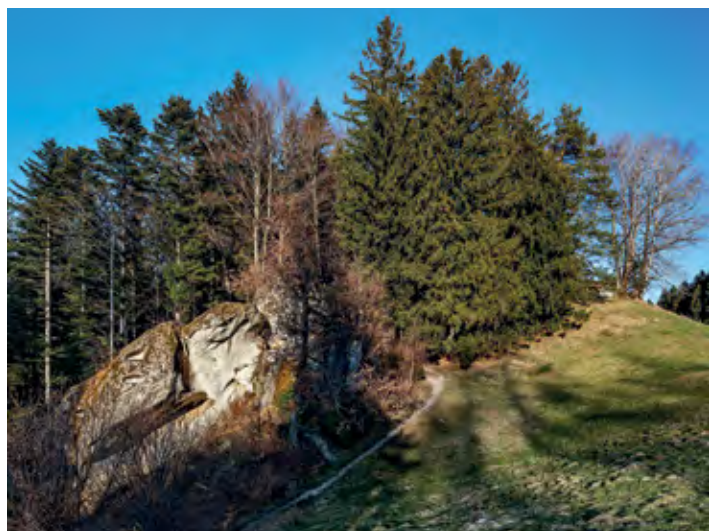
Länge 8,6 km

FoodTrail

Knobelspass kombiniert mit kulinarischen Köstlichkeiten, schönen Aussichten und Seeblick – das ist der FoodTrail Appenzellerland.

Durch das Knacken von Rätseln gelangen Sie von einer Genussstation zur anderen. Das Abenteuer startet mit der Zahnradbahn von Rorschach nach Heiden – und schon sind Sie mittendrin auf dem FoodTrail quer durchs Appenzeller Vorderland.





Chindlistei-Weg ■

Vom Bodensee bis zum Säntis – diese Aussicht erwartet Sie auf dem naturbelassenen, mystischen Rundwanderweg mit sechs speziell gekennzeichneten Kraftorten. Spezialprospekt erhältlich.

Route Heiden–Wies–Hinterholz–Teufelskanzel–Chindlistei–Rasplen–Altenstein–Strich–Guggenbühel–Bellevue–Kirchplatz

Wanderzeit 2 h 30 min
Länge 7,7 km



Geführte Chindlistei-Wanderung

Der Chindlistei übt auf Menschen eine besondere Ausstrahlung und Anziehung aus. Lernen Sie diesen geheimnisvollen Ort kennen und entdecken Sie die Spuren unserer Ahnen (mehr Infos auf Seite 15).

Gesundheitsweg ■

Die sanften Hügel, das satte Grün, die verstreuten Siedlungen, all das fügt sich zusammen zu einer gesunden und intakten Natur. Geniessen Sie die typische Appenzeller Landschaft, prächtige Ausblicke ins Vorarlbergische, auf den Bodensee bis ins Allgäu. Erahnen und erleben Sie auf Ihrem Kräuterspaziergang, dass die besten Heilmittel für unseren Organismus aus der Natur entnommen sind. Spezialprospekt erhältlich.

Route Heiden–Kaien–St.Anton–Oberegg–Heiden oder Heiden–Kaien–Oberegg–Heiden

Wanderzeit 4 beziehungsweise 3 h
Länge 14 beziehungsweise 10 km



Themenweg Friedens-Stationen ■

Viele grosse Persönlichkeiten des Friedens, der Humanität und der Solidarität haben an diesem Weg gelebt und weltweite Ausstrahlung bewirkt. Wir erinnern uns an ihre Visionen, Taten und Werke.

Route Heiden–Wolfhalden–Lutzenberg–Walzenhausen

Wanderzeit 3 h 30 min
Länge 11,8 km



Heiden–St. Anton

Entlang dem Gesundheitsweg über den Kaien nach St. Anton.

Rückkehr per Postauto nach Heiden.

Route Heiden–Kaien–St. Anton
Wanderzeit 2 h
Länge 7 km



Witzweg ■

Auf dem Witzweg geht es ums Lachen, ums Wandern – und um die einmalige Aussicht auf den Bodensee. Der Blick schweift bis in den Süddeutschen Raum, aufs Rheindelta und die Bregenzer Bucht. Bei den hölzernen Audiostelen lernen Sie etwas über die Geschichte des Appenzeller Witzes. Drei Feuerstellen mit Spielelementen laden zum Verweilen und Picknicken ein. Wandern Sie mit offenen Augen, auf dem ganzen Weg verteilt entdecken Sie immer wieder lustige Interventionen und witzige Elemente. Spezialprospekt erhältlich.

Route Heiden–Wolfhalden–Walzenhausen
Wanderzeit 2 h 30 min
Länge 7,8 km



Ein Stück Witzweg

Wanderung von Heiden nach Wolfhalden. Rückkehr mit dem Postauto.

Route Heiden–Schmittenbühl–Hinterergeten–Wolfhalden
Wanderzeit 45 min
Länge 2,3 km





FAMILIEN UND GRUPPEN

Spielplätze **2**

Unseren kleinen Gästen stehen im Dorfzentrum an der Seeallee, beim Schulhaus Dorf sowie im Waldpark Spielplätze zur Verfügung. Hier dürfen sich Mädchen und Buben nach Herzenslust vergnügen.

Waldpark **3**

Der Waldpark ist Heidens idyllisches, kinderfreundliches Naherholungsgebiet. Der Panoramaweg führt direkt zum Park. Ein Spaziergang dauert rund 30 min. Bequeme, ebene Wege führen durch den Wald, und diverse Feuerstellen laden zum Grillspass ein. Holz steht zur Verfügung.

Schwimmbad Heiden **9**

Seit 1932 lädt das Freibad, das im Jahr 1999 restauriert wurde, zum Verweilen ein und bietet eine angenehme Abkühlung an heissen Sommertagen.



Öffnungszeiten

Mitte Mai bis Mitte September bei schöner Witterung von 09.00–19.00 Uhr, Hauptsaison bis 20.00 Uhr badi-heiden.ch

Fahren, schweben, fliegen: alles auf dem E-Bike

Erleben Sie das einzigartige Fahrgefühl auf dem Elektrobike und radeln Sie mit einem Lächeln über die reizvolle Appenzeller Hügellandschaft: Steigungen und Gegenwind werden zum Kinderspiel.



Dorfführung

Lassen Sie sich bei einem Rundgang verzaubern vom Charme des einzigartigen Biedermeierdorfes. Bei der längeren Dorfführung besteigen Sie den Hädler Kirchturm und geniessen den Ausblick über den Bodensee.



Dauer 1 h beziehungsweise 1 h 30 min mit Kirchturm
Teilnehmer bis 25 Personen pro Gruppe
Kosten CHF 110.00 beziehungsweise CHF 160.00 mit Kirchturm pro Führung

Chindlistei-Führung

Um den Chindlistei weben sich viele Sagen. So sollen in der Vergangenheit vor allem Frauen an dieser Stelle Fruchtbarkeitsrituale abgehalten und während der Hungersnöte und in Kriegszeiten kleine Kinder in den Höhlungen der Westwand versteckt haben.

Dauer 2 bis 3 h
Teilnehmer bis 25 Personen
Kosten CHF 230.00, exklusiv ÖV oder Verpflegung

Biedermeier-Führung

Wieso nennt sich Heiden überhaupt Biedermeierdorf? Was hat es auf sich, mit den dreigeschossigen Walmdachhäusern, den Einzel Fenstern und den Dreiecksgiebeln? Dies alles erfahren Sie während einer aussergewöhnlichen Führung durch das Dorf, hoch über dem Bodensee. Speziell: Ihre Dorfführerin wird Sie in einem originalen Biedermeierkostüm begleiten.

Dauer 1 bis 1 h 30 min
Teilnehmer bis 25 Personen
Kosten CHF 220.00 beziehungsweise CHF 270.00 mit Kirchturm

Traditionelle Degustations-Tour

Lassen Sie sich auf einem Rundgang entführen in luftige Höhen (Kirchturm) und versteckte Winkel im Biedermeierdorf Heiden. Dabei lernen Sie nicht nur das Dorf kennen, sondern dürfen typische Appenzeller Spezialitäten geniessen. Eine schmackhafte Angelegenheit für alle Sinne.

Dauer 2 h
Teilnehmer 10 bis 25 Personen pro Gruppe
Kosten CHF 38.00 pro Person



UNTERKÜNFTE UND RESTAURANTS

Nehmen Sie sich etwas Zeit, und gönnen Sie sich einen längeren Aufenthalt. In unseren Hotels können Sie sich bestens entspannen. Ob ein familiär geführter Betrieb, Bed and Breakfast oder ein ausgezeichnetes Hotel – Heiden bietet alles!

Weitere Übernachtungsmöglichkeiten und Restaurants – auch auf Seite 18 – sind im Dorfplan auf den Seiten 26 bis 28 eingezeichnet oder unter appenzellerland.ch/restaurants zu finden.



Linde Heiden 24

Poststrasse 11
CH-9410 Heiden
Tel. +41 71 898 34 00
lindeheiden.ch



In diesem neu renovierten historischen Haus finden Sie, was Ihrem Geist und Ihrer Seele guttut: 20 Zimmer und drei Gaststuben mit Charme sowie einen der schönsten Säle der Ostschweiz, der mit seinem markanten Leuchter und der Galerie auch weitherum als Hochzeitslocation und Ort der Kultur bekannt und eine Inspiration ist. In der feinen Küche werden hauptsächlich Lebensmittel und Getränke aus der Region verwendet.

Restaurant 1001 Teller 23

Poststrasse 12
CH-9410 Heiden
Tel. +41 71 556 49 53
+41 78 944 30 56
1001teller.ch



Im Libanon werden die Meze (kleine Vorspeisenteller) in der Mitte des Tisches angerichtet, damit sich die Gäste während des Naschens unterhalten können. Das Restaurant verzaubert Sie mit einem orientalischen Flair und familiärer Gastfreundschaft.

Restaurant Acht im Hotel Heiden 28

Seeallee 8
CH-9410 Heiden
Tel. +41 71 898 15 15
restaurant-acht.ch



Das Restaurant im 2022 renovierten Hotel Heiden verwöhnt seine Gäste kulinarisch und mit einer atemberaubenden Aussicht auf den Bodensee. Die Gerichte sind inspiriert von den sanften Hügeln, dem Alpstein, dem klaren Bodensee und der vielfältigen Flora und Fauna. Im Sommer lädt die sonnige Gartenterrasse zum Verweilen und Geniessen. Und für ein Glas Wein oder einen leckeren Drink ist man in der Acht Bar genau richtig.

Restaurant Pizzeria Badhof 30

Im Bad 6
CH-9410 Heiden
Tel. +41 76 269 24 98
badhof-heiden.ch



Der Badhof ist eine gemütliche kulinarische Oase, die ihre Gäste mit dem unwiderstehlichen Duft frisch gebackener Pizzen aus dem Holzofen verzaubert. Mit einer Kapazität von 50 Sitzplätzen im Innenbereich und 40 Plätzen auf der Terrasse bietet das Restaurant eine authentische und köstliche italienische kulinarische Erfahrung mit Gerichten, die reich an Aromen sind und die Essenz der traditionellen Küche einfangen.

Restaurant Weid am Berg 31

Weidstrasse 43
CH-9410 Heiden
Tel. +41 71 888 26 80
weidamberg.ch



Das gemütliche Restaurant, mit der wunderschönen Aussicht über Heiden und den Bodensee, ist mit seiner grossen Terrasse und der einfachen, frischen Küche ein Platz der Erholung und der Entspannung. Die Gaststube mit 60 Plätzen lädt wie die Terrasse mit über 80 Plätzen zum Geniessen ein.

RESTAURANTS

Ob stärkende Mittagsmahlzeit oder luxuriöses Abendessen, die Gastwirte in Heiden heissen Sie herzlich willkommen und freuen sich auf Ihren Besuch.

- | | | |
|-----------|--|---|
| 21 | BeDas Cafe
Café, Gebäck und Appenzeller Spezialitäten vor Ort geniessen oder mitnehmen. | Ruhetag: Do
Tel. +41 71 571 26 26 |
| 22 | Il Saporino
Italienischer Feinkostladen. Wechselnde Pasta-Gerichte und Antipasti Panini. | Ruhetag: So/Mo
Tel. +41 71 891 11 31 |
| 24 | Linde
Restaurant mit Terrasse, wo für jeden Geschmack etwas zu finden ist. | Ruhetag: Mo
Tel. +41 71 898 34 00 |
| 25 | Pâte Café Frohburg
Café und Apéro-Bar mit süssen Snacks. | Ruhetag: Mo–Mi
Tel. +41 71 891 35 55 |
| 26 | Enoteca la Brenta
Malerisches Plätzchen, wo man ein Glas Wein geniessen kann. | Ruhetag: So/Mo
Tel. +41 71 891 77 07 |
| 27 | Quisi Kafi
Mittagessen von 11.30–13.00 Uhr
Kaffee, Kuchen, Sandwich von 14.00–16.30 Uhr | Kein Ruhetag
Tel. +41 71 898 32 05 |
| 28 | Restaurant Acht im Hotel Heiden
Saisonal und regional inspirierte Küche. | Kein Ruhetag
Tel. +41 71 898 15 15 |
| 30 | Restaurant Pizzeria Badhof
Das Angebot reicht von gutbürgerlich bis zu höchstem Niveau. | Kein Ruhetag
Tel. +41 76 269 24 98 |
| 31 | Restaurant Weid am Berg
Burger und «Chörbli»-Food | Ruhetag: Mo–Mi
Tel. +41 71 888 26 80 |
| 32 | Restaurant Thai Ambiente
Traditionelle thailändische Küche. | Ruhetag: Di
Tel. +41 71 891 10 21 |
| 35 | Café Beck Rohner
Salzige und süsse Snacks,
Appenzeller-Biber und Baumnussgipfel. | Ruhetag:
So/Mi-Nachmittag
Tel. +41 71 891 17 78 |
| 36 | Gasthaus Hirschen
Gutbürgerliche und preiswerte Gerichte. | Ruhetag: Fr
Tel. +41 71 891 10 44 |
| 41 | Restaurant Bangkok
Thailändisches Restaurant mit einem reichhaltigen Angebot. | Ruhetag: So
Tel. +41 71 891 68 69 |
| 42 | Restaurant Station
Die Küche verwendet vorwiegend einheimische Produkte. | Ruhetag: Di/Mi
Tel. +41 71 891 12 52 |

Die Restaurants sind im Dorfplan auf den Seiten 26 bis 28 eingezeichnet. Weitere Restaurants und Unterkünfte finden Sie unter appenzellerland.ch/restaurants.

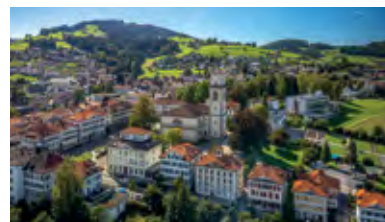


STELLPLÄTZE



Heiden hat aufgrund seiner Geschichte, den historischen Bauten, der Natur und der Nähe zum Bodensee touristisch viel zu bieten. Bisher konzentrierte sich der Tourismus vor allem auf die Hotellerie und Ferienwohnungen. Heiden bietet neun Stellplätze an drei verschiedenen Orten für Wohnmobile, Camper und Caravans an.

Auf unkomplizierte Art und Weise kann unter Parkn'Sleep der gewünschte Stellplatz gebucht und bezahlt werden, inkl. Kurtaxen.





VERANSTALTUNGS- KALENDER

Öffentliche Dorfführung mit Probiererli

Erleben Sie die Geschichte und Kultur von Heiden hautnah.
Gratis, keine Anmeldung erforderlich.

Appenzeller Abend **28**

Tauchen Sie im Restaurant Acht im Hotel Heiden so richtig ein in die Welt des Appenzellerlands. Es erwartet Sie ein köstliches Buffet mit lokalen Spezialitäten, begleitet von feinsten Appenzeller Musik. Eine Anmeldung ist erforderlich.



Geführte Kräuterwanderung

Lassen Sie sich in die Welt der Kräuter und deren Heilwirkung einführen. Gratis, eine Anmeldung ist erforderlich: Tourist Information, Tel. +41 71 898 33 01 oder heiden@appenzellerland.ch



Musig im Dorf

Sonntags spielt eine Musikformation am Bahnhof und vor Häädler Gaststuben. Keine Anmeldung erforderlich.

Weitere Veranstaltungen finden Sie direkt bei den Veranstaltern.

- Haus zur Stickerie: hauszurstickerie.ch
- Kino Rosental: kino-heiden.ch
- Kulturgruppe Lindenblüte: lindeheiden.ch
- Geführte Wanderungen: appenzellerwanderwege.ch



FEBRUAR

6.	20.15	Cenk, Stand-Up-Comedy	Hotel Linde
18.	20.00	Cinéclub «Flow»	Kino Rosental
21.	21.00	Move to the Groove	Kursaal
26.	17.00	Gespräche und Kultur	Haus zur Stickerie

MÄRZ

6.	18.00	Appenzeller Abend	Hotel Heiden
7.	11.00–18.00	Linden-Markt	Hotel Linde
13.	20.00	Stand-Up-Abend	Kursaal
18.	20.00	Cinéclub «Black Dog»	Kino Rosental
20.	20.00	Tears for Beers	Hotel Linde
26.	17.00	Gespräche und Kultur	Haus zur Stickerie
28.	21.00	Move to the Groove	Kursaal
29.		Appenzeller Echo	Haus zur Stickerie

APRIL

17.		Shem Thomas Vernissage «Carl Böckli, Bö»	Haus zur Stickerie Museum
22.	20.00	Cinéclub «The last Showgirl»	Kino Rosental
24.	20.30	Silent Disco	Hotel Linde
30.	17.00	Gespräche und Kultur	Haus zur Stickerie

MAI

1.	18.00	Appenzeller Abend	Hotel Heiden
6.	13.30	Dorfführung mit Probiererli	Bahnhof
8.	13.30	Kräuterwanderung	Bahnhof

Kino Rosental **1**

Das Kino Rosental öffnete 1935 seine Türen und ist eines der letzten, original erhaltenen Kinos der Ostschweiz aus der goldenen Zeit der Lichtspieltheater. Als kultureller Leuchtturm ist das Kino mehr als nur ein Ort um Filme zu schauen. Mit seinem vielseitigen Programm, der stimmungsvollen Atmosphäre und den zahlreichen Sonderveranstaltungen mit Protagonistinnen und Protagonisten sowie Filmschaffenden bietet es ein Kinoerlebnis der besonderen Art.



Spielzeit

Sept.–Juni Di/Mi/Fr–So

Eintrittspreise

Regulär CHF 15
Kinderfilm CHF 12 (Mi/So, 15.00 Uhr)



Heiden Festival

10 Jahre Heiden Festival: Das Jubiläum wird am Pfingstwochenende vom 23. bis 25. Mai gefeiert! Zu Gast ist der Kanton Tessin mit kulinarischen Spezialitäten, einem Chor und mindestens fünf weiteren Bands, darunter auch Vox Blenii und Vent Negru, welche 2025 gemeinsam den Schweizer Kulturpreis des Bundesamtes für Kultur erhalten haben. Selbstverständlich werden auch die spannendsten Bands aus der Region nicht fehlen, genauso wenig wie Spitzenkünstler aus der ganzen Schweiz und dem Ausland. Sie alle laden zum Geniessen hochklassiger Neuer Volksmusik und zum Tanzen ein.



MAI

13.	20.00	Cinéclub «Vingt dieux»	Kino Rosental
16.	09.00–18.00	Frühlingsmarkt	Seeallee
18.		Internationaler Museumstag	Museen
20.	13.30	Dorfführung mit Probiererli	Bahnhof
23.		Heiden Festival	Kursaal, Dorf
24.		Heiden Festival	Kursaal, Dorf
25.		Heiden Festival	Kursaal, Dorf
28.	17.00	Gespräche und Kultur	Haus zur Stickerei
30.	14.00	Führung Alte Mühle	Mühle Wolfhalden

JUNI

3.	13.30	Dorfführung mit Probiererli	Bahnhof
5.	13.30	Kräuterwanderung	Bahnhof
17.	13.30	Dorfführung mit Probiererli	Bahnhof
20.	08.30–12.00	Bauernmarkt	Kirchplatz
25.	17.00	Gespräche und Kultur	Haus zur Stickerei
27.	08.30–12.00	Bauernmarkt	Kirchplatz

JULI

1.	13.30	Dorfführung mit Probiererli	Bahnhof
3.	21.00	Openair-Kino	Schwimmbad
	13.30	Kräuterwanderung	Bahnhof
4.	08.30–12.00	Bauernmarkt	Kirchplatz
5.	11.20	Musig im Dorf	Bahnhof
8.	13.30	Dorfführung mit Probiererli	Bahnhof
10.	21.00	Openair-Kino	Schwimmbad
11.	08.30–12.00	Bauernmarkt	Kirchplatz
12.	11.20	Musig im Dorf	Bahnhof
15.	13.30	Dorfführung mit Probiererli	Bahnhof
17.	21.00	Openair-Kino	Schwimmbad
18.	08.30–12.00	Bauernmarkt	Kirchplatz
19.	11.20	Musig im Dorf	Bahnhof
22.	13.30	Dorfführung mit Probiererli	Bahnhof

JULI

24.	21.00	Openair-Kino	Schwimmbad
25.	08.30–12.00	Bauernmarkt	Kirchplatz
	14.00	Führung Alte Mühle	Mühle Wolfhalden
26.	11.20	Musig im Dorf	Bahnhof
29.	13.30	Dorfführung mit Probiererli	Bahnhof
31.	18.00	Appenzeller Abend	Hotel Heiden
	21.00	Openair-Kino	Schwimmbad

AUGUST

1.	18.00	Nationalfeiertag	Dunant-Platz
	08.30–12.00	Bauernmarkt	Kirchplatz
2.	11.20	Musig im Dorf	Bahnhof
5.	13.30	Dorfführung mit Probiererli	Bahnhof
7.	21.00	Openair-Kino	Schwimmbad
	13.30	Kräuterwanderung	Bahnhof
8.	08.30–12.00	Bauernmarkt	Kirchplatz
9.	10.30	Peace Bell	Museum Henry Dunant
	11.20	Musig im Dorf	Bahnhof
12.	13.30	Dorfführung mit Probiererli	Bahnhof
15.	08.30–12.00	Bauernmarkt	Kirchplatz
16.	11.20	Musig im Dorf	Bahnhof
19.	13.30	Dorfführung mit Probiererli	Bahnhof
22.	08.30–12.00	Bauernmarkt	Kirchplatz
23.	11.20	Musig im Dorf	Bahnhof
26.	13.30	Dorfführung mit Probiererli	Bahnhof
29.	14.00	Führung Alte Mühle	Mühle Wolfhalden
	08.30–12.00	Bauernmarkt	Kirchplatz
30.	11.20	Musig im Dorf	Bahnhof





Biedermeier-Fest

Am 5. und 6. September findet das 9. Biedermeier-Fest statt, bei dem Sie mit einem interessanten Programm in die Biedermeier-Zeit entführt werden. Biedermeierliches Markttreiben prägt das Fest, Handwerker zeigen ihre traditionellen Arbeitsweisen, Biedermeier-Leute aus Nah und Fern flanieren durch den Markt, bewundern die Gaukler und Spielleute. Ein Höhepunkt ist der Fest-Umzug am Sonntagnachmittag.



SEPTEMBER

4.	13.30	Kräuterwanderung	Bahnhof
5.	08.30–12.00	Bauernmarkt	Kirchplatz
5.		Biedermeier-Fest	Dorf
6.		Biedermeier-Fest	Dorf
9.	13.30	Dorfführung mit Probiererli	Bahnhof
12.	08.30–12.00	Bauernmarkt	Kirchplatz
19.	08.30–12.00	Bauernmarkt	Kirchplatz
23.	13.30	Dorfführung mit Probiererli	Bahnhof
24.	17.00	Gespräche und Kultur	Haus zur Stickerei
26.	14.00	Führung Alte Mühle	Mühle Wolfhalden
26.	08.30–12.00	Bauernmarkt	Kirchplatz



OKTOBER

1.	20.00	Comedy-Duo Messer&Gabel	Kursaal
2.	18.00	Appenzeller Abend	Hotel Heiden
3.	08.30–12.00	Bauernmarkt	Kirchplatz
	09.00	Viehschau	Dunant-Platz
7.	13.30	Dorfführung mit Probiererli	Bahnhof
9.	09.00–18.00	Jahrmarkt	Kohlplatz
10.	08.30–12.00	Bauernmarkt	Kirchplatz
17.	08.30–12.00	Bauernmarkt	Kirchplatz
21.	13.30	Dorfführung mit Probiererli	Bahnhof
24.	08.30–12.00	Bauernmarkt	Kirchplatz
29.	17.00	Gespräche und Kultur	Haus zur Stickerei
30.	18.15	Gedenkfeier zum Todestag von Henry Dunant	Dunant-Platz
31.	08.30–12.00	Bauernmarkt	Kirchplatz

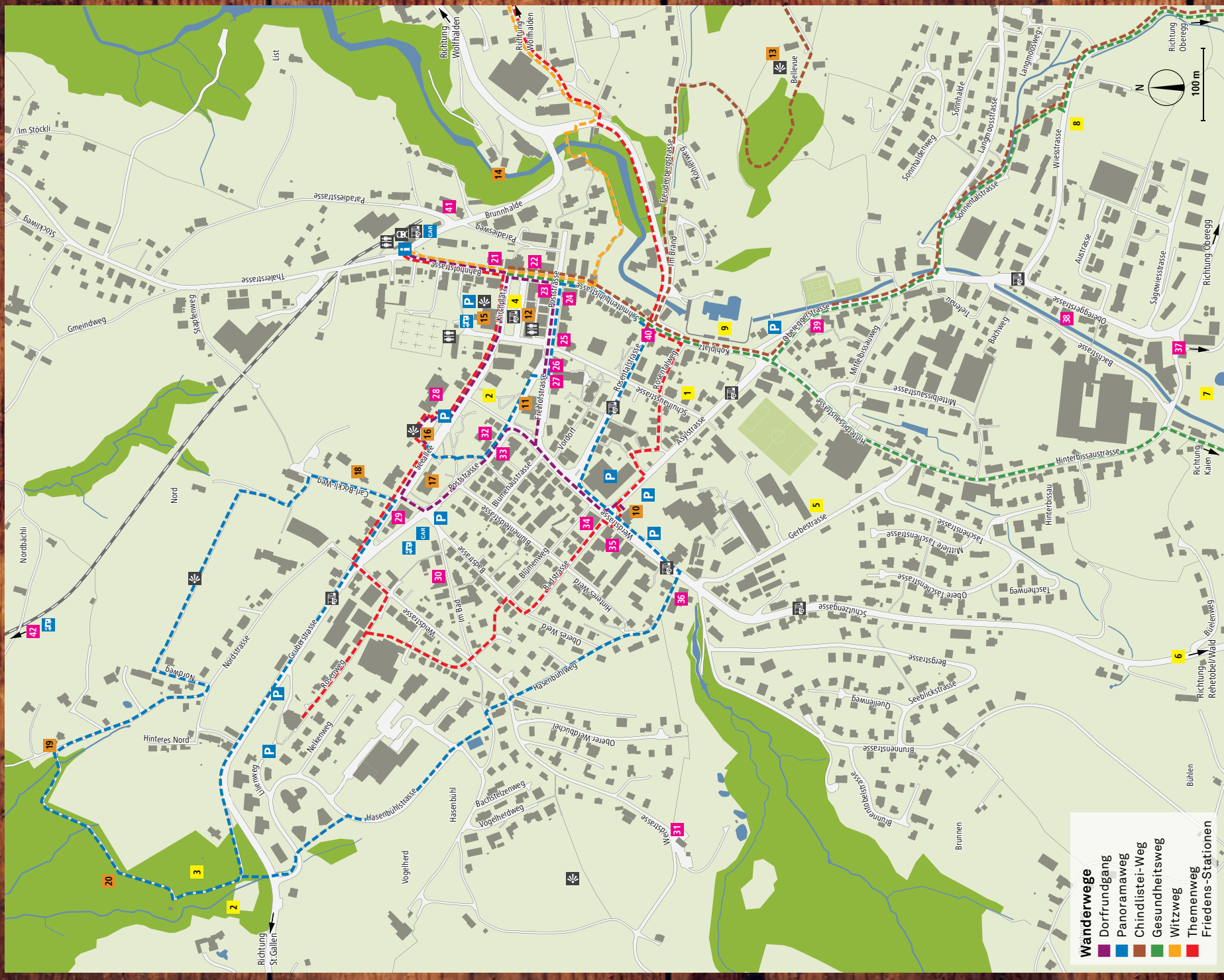
NOVEMBER

1.	13.30	Dorfführung «mit Probiererli»	Bahnhof
7.	08.30–12.00	Bauernmarkt	Kirchplatz
14.	08.30–12.00	Bauernmarkt	Kirchplatz
21.	08.30–12.00	Bauernmarkt	Kirchplatz
26.	17.00	Gespräche und Kultur	Haus zur Stickerei
27.		Adventswochenende	Kursaal
28.		Adventswochenende	Kursaal/Kurpark
29.		Adventswochenende	Kursaal/Kurpark



DEZEMBER

ganzer Monat		Krippen- und Laternliweg	Waldpark
4.	18.00	Appenzeller Abend	Hotel Heiden
6.	16.30	Samichlaus	Dorf/ev. Kirche



GUT ZU WISSEN

Wir unterstützen Sie bei der Vorbereitung für Ihren Ausflug, helfen Ihnen bei der Organisation von Gruppenanlässen, Tagungen oder Übernachtungen. Erkundigen Sie sich bei uns, wir sind für Sie da.

Tourist Information Heiden

Bahnhofplatz 1
CH-9410 Heiden
Tel. +41 71 898 33 01
heiden@appenzellerland.ch

Öffnungszeiten

Mai–Okt. Mo–Fr 08.00–12.35 und 13.25–17.00 Uhr
Sa/So, Feiertage 09.00–13.30 Uhr
Nov.–April Mo–Fr 09.00–12.35 und 13.25–16.00 Uhr
Sa/So, Feiertage geschlossen

Anreise

Sie erreichen das Biedermeierdorf ab Rorschach Hafen stündlich mit der Zahnradbahn.
In der Hauptsaison verkehren vom 14. Mai bis 4. Oktober täglich Kursschiffe ab Lindau nach Rorschach Hafen.
Diverse Postautolinien führen aus allen Richtungen nach Heiden.

Geldwechsel/Bezahlung mit Euro

Die meisten Gastgeber akzeptieren eine Bezahlung in Euro. Geldwechsel ist bei der UBS am Dorfplatz oder bei der Raiffeisenbank, vis-à-vis vom Museum Henry Dunant, möglich.

Öffnungszeiten Geschäfte

Die Geschäfte in Heiden sind von Montag bis Samstag zwischen 09.00 und 12.00 Uhr sowie zwischen 13.30 und 18.30 Uhr geöffnet. Einige Geschäfte bleiben am Montag geschlossen.

Öffentliche Toiletten

Öffentliche Toiletten befinden sich beim Bahnhof, hinter der Post und beim evangelischen Kirchgemeindehaus.

Parkplätze/Stellplätze für Camper

Gebührenpflichtige Parkplätze (CHF und EUR) finden Sie am Kirchplatz hinter der evangelischen Kirche und an der Badstrasse. In der blauen Zone im Dorfzentrum können Sie mit der Parkscheibe maximal eine Stunde parken. Parkscheiben und Tagesparkkarten sind in der Tourist Information für CHF 5.00 erhältlich. Car-Parkplätze befinden sich an der Badstrasse. Auf unkomplizierte Art und Weise kann unter Parkn'Sleep einer der neun Stellplätze in Heiden gebucht und bezahlt werden.

KURVEREIN HEIDEN

Geschichte

1869 Gründung Kurgesellschaft AG, Bau alter Kursaal
1929 Gründung Verkehrsverein, Bau Schwimmbad
1946 Fusion Kurgesellschaft Heiden AG und Verkehrsverein zu Genossenschaft Kur- und Verkehrsverein
1988 Genossenschaft Kur- und Verkehrsverein wird Kurverein Heiden

Zweck

Der Kurverein Heiden fördert den Tourismus in Heiden und schafft Angebote für Gäste und Einheimische. Dafür stehen ihm die Zuwendungen der Gemeinde, die Einnahmen aus den Kurtaxen und die Beiträge der Mitglieder zur Verfügung.

Aufgaben

Der Kurverein Heiden führt die Tourist Information in Heiden, organisiert diverse touristische Angebote wie zum Beispiel «Musig im Dorf», Kräuterwanderungen, Dorfführungen und vieles mehr. Er ist für den Unterhalt diverser Themenwege (Gesundheitsweg und Chindlistei-Weg), des Waldparks und dem Bellevue verantwortlich sowie für die Betreuung des Kirchturms. Er organisiert und unterstützt die 1.-August-Feier.

Wir machen Heiden attraktiver, seit über 75 Jahren. Wollen Sie uns dabei unterstützen? Dann freuen wir uns auf Ihren Besuch auf kurvereinheiden.ch.



Kurverein Heiden

Tourist Information Heiden
Bahnhofplatz 1
CH-9410 Heiden
Tel. +41 71 898 33 01
heiden@appenzellerland.ch
appenzellerland.ch



kurvereinheiden.ch

Änderungen vorbehalten. pph.ch 1/2026 15'000 Ex.

EIN TAG IM BIEDERMEIERDORF HEIDEN



2026

